



# DEA MAP

## software de supervisión

**DEA MAP** es un software de supervisión que integra en un único sistema de gestión sea la detección perimetral que la vídeo-vigilancia (TVCC), **representando toda la área protegida en un mapa gráfico**. Su uso, simple e intuitivo, permite una inmediata localización de la zona sujeta a una eventual intrusión.

**DEA MAP permite de comunicar con todas las unidades de análisis de los sistemas DEA** presentes en campo y, tramite el uso de placas di interfaz, verificar el estado de aparatos stand-alone de terceras partes con salidas de relé (por ejemplo, barreras de infrarrojos o microondas y contactos magnéticos).

A según de la versión, el software **ofrece una gestión completa de las camaras IP** y de los relativos flujos de vídeo, que pueden ser vistos, grabados y archivados.

El software DEA MAP se puede utilizar sobre muchas estaciones (modo multi-estacion) y permite de programar autorizaciones diferentes para cada usuario (multi-usuario).



## EL MAPA GRAFICO

La ventana principal del software está dominada por el mapa gráfico, que permite de localizar e identificar, por medio de iconos y otros tipos de elementos gráficos, los puntos de alarma y las camaras. **Los iconos se pueden asociar a los aparatos en campo**, como sensores, líneas de sensores y camaras fijas o móviles, y **el color que identifica su estado en tiempo real**.

DEA MAP **puede gestionar mapas múltiples**, disponibles en un menú a árbol organizado en carpetas y sub-carpetas. En el interior de un mapa es posible poner una conexión a otros mapas de diferentes áreas del sitio protegido, como por ejemplo el piso específico de un edificio.

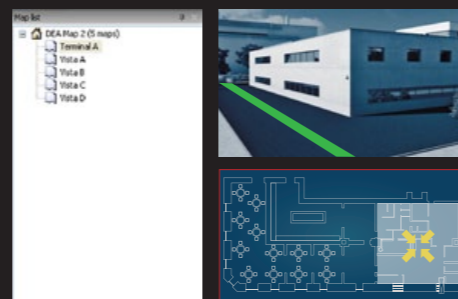
Es posible importar mapas en los formatos vectoriales mas comunes (entre los cuales AutoCAD) y bitmap.

## GESTION DEL SISTEMA DE DETECCION

DEA MAP permite de controlar desde remoto instalaciones de cualquier complejidad a través de una interfaz gráfica moderna e intuitiva. Desde el programa **es posible agregar, modificar y configurar las zonas de alarma**, en agrupamientos definidos según un criterio lógico (por ejemplo, por tipos de ingreso protegido) o según un criterio topográfico (por ejemplo, todos los sensores de un piso de un edificio).

DEA MAP permite ademas de desactivar o excluir líneas-sensores, módulos-sensores o agrupamientos, y de programar éstas operaciones en horarios específicos.

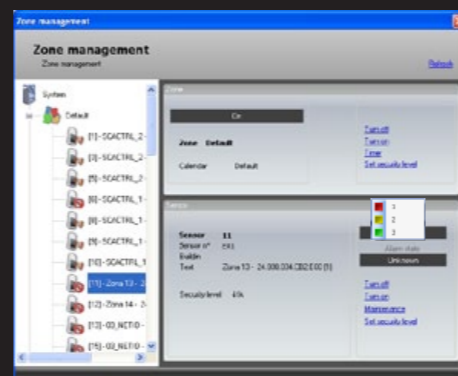
Característica exclusiva del software de gestión DEA MAP es la **posibilidad de variar, con un simple clic del mouse, la capacidad de detección de todo o de una parte del sistema**, de modo tal de responder rápidamente a eventuales variaciones del estado de riesgo del sitio. Esta función utiliza los niveles de alarma estandard (verde, amarillo y rojo) adoptados por las agencias de seguridad internacionales.



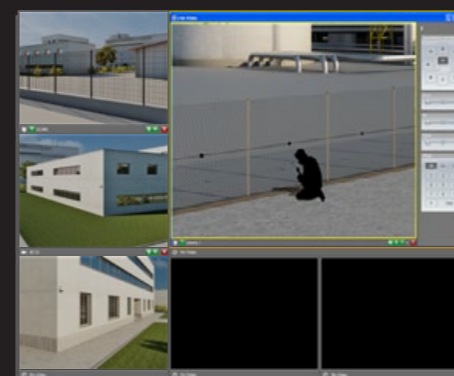
Gestión de múltiples mapas



Grabación de flujos de vídeo



Configuración de las zonas de alarma



Videowall

## GESTION DE LAS ALARMAS

En respuesta a un evento de alarma **es posible programar avisos audio/vídeo personalizados y específicas acciones**:

- grabación en un archivo de log de las señales de alarma y de las acciones del usuario
- movimiento automático del enfoque de la cámara de pertinencia
- grabación de los flujos de vídeo de las camaras

**Se pueden ademas definir las prioridades en el elenco de las alarmas** y definir también operaciones para el usuario con confirmación.

El log de las alarmas y de los avisos de sistema incluye funciones avanzadas de búsqueda, clasificación, agrupamiento y análisis estadística. Puede ser ademas exportado en formato Microsoft Excel.

## GESTION DEL SISTEMA TVCC

DEA MAP **ofrece una gestión completa del sistema de video-vigilancia**, con control remoto de las camaras IP (dome y PTZ) y relativa integración en la cartografía del perímetro. Los flujos de vídeo de las camaras en campo pueden ser vistos manualmente por el usuario o en respuesta a un evento de alarma, y también grabados para la eventual reproducción en playback. Gracias a **la función Videowall**, es también posible gestionar hasta **32 flujos de vídeo contemporáneamente**, cada uno en el interior de una ventana independiente.

La grabación de los flujos de vídeo se puede efectuar de modo continuo, en base a una programación horaria o en respuesta a un evento, como por ejemplo una señal de alarma. Si en el interior de la ventana de log se selecciona un evento de alarma se puede acceder instantáneamente al flujo de vídeo o a la grabación de la camera de pertinencia.

La grabación de los flujos de vídeo se puede distribuir sobre varios servers, de modo tal de prevenir eventuales interrupciones del servicio en el caso que una maquina se estropee (failover).

## Las versiones de DEA MAP

**DEA MAP está disponible en tres versiones: la BASIC y la ADVANCED**, pensadas respectivamente para instalaciones de pequeñas y medias-grandes dimensiones, y la FULL, creada para sistemas mas complejos.

**DEA MAP BASIC** incluye solo las funciones de cartografía del perímetro, sin la gestión del vídeo. Es por lo tanto apta a la supervisión de los sistemas que no tienen sistema de vídeo-vigilancia o en los cuales el control vídeo se gestiona con un software de terceras partes.

**DEA MAP ADVANCED** agrega a la cartografía el modulo de gestión del sistema de vídeo-vigilancia, que le permite de reproducir, grabar y archivar los flujos de vídeo de las cameras IP.

**DEA MAP FULL** comprende todas las características de la versión ADVANCED, agregando a éstas, la gestión de un mayor numero de elementos gráficos y de flujos de vídeo, soporta mas de 32 controladores de red y puede distribuir la grabación de vídeo sobre varios servers (*Load Balancing e Failover*).



© 2014 DEA Security S.r.l.  
v. 1.0.1

DEA Security S.r.l. se reserva el derecho de cambiar en cualquier momento y sin pre-aviso, las informaciones y las características técnicas aqui mostradas.

DEA Security S.r.l.

Via Bolano, snc - 19037 Santo Stefano di Magra (SP) - Italy - tel. +39 0187 699233 - fax +39 0187 697615

Codice Fiscale e Partita IVA: 00291080455 - Registro Imprese di SP n. 00291080455 - REA n. 117344 - Capitale Sociale: € 100.000,00 I.V.

[www.deasecurity.com](http://www.deasecurity.com) - [dea@deasecurity.com](mailto:dea@deasecurity.com)